

Đề thi:

CHỨNG CHỈ A TIN HỌC QUỐC GIA

Thời gian: 150 phút

Ngày thi: 12/06/2016

⑥

*** Các kết quả lưu vào đĩa làm việc để chấm điểm ***

**** Lưu ý:** Bài thi gồm 2 phần: Lý thuyết và Thực hành. Trong phần thực hành gồm: Windows, WinWord, PowerPoint và Excel. Nếu điểm của phần thực hành Winword < 1đ hoặc Excel < 1đ thì xem như bài thi không đạt **

I. Phần lý thuyết

Trong thư mục làm việc tạo tập tin LYTHUYET.TXT trả lời các câu hỏi sau? (1 điểm)

1. Dung lượng tối đa mà Google Drive cho phép người dùng được sử dụng miễn phí là bao nhiêu?
2. Người dùng có cần phải lưu tập tin khi dùng Google Docs hay không?
3. Trình duyệt là gì? Cho biết tên một trình duyệt dùng trong Windows?

II. Phần Thực hành

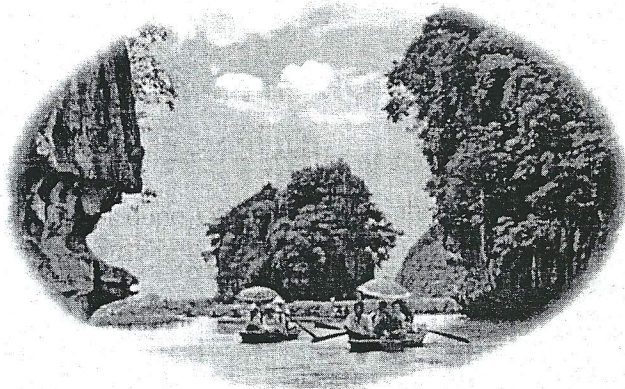
A. Windows (1 điểm)

1. Tại thư mục gốc, hãy tạo 2 thư mục có tên lần lượt là DULICH_BIEN, DULICH_NUI. Trong thư mục DULICH_BIEN, tạo 2 thư mục có tên lần lượt là NHATRANG và HAIPHONG. Trong thư mục DULICH_NUI, tạo 2 thư mục có tên DALAT, SAPA.
2. Tìm và sao chép vào thư mục SAPA:
 - 2 tập tin phần tên chính bắt đầu là T, kiểu DLL, kích thước $\leq 20\text{KB}$ và được tạo sau năm 2002.
3. Sao chép các tập tin trong thư mục SAPA vào thư mục HAIPHONG. Sau đó đổi phần mở rộng của các tập tin này thành .BAK
4. Nén thư mục DULICH_NUI thành tập tin Luu_nen.Zip và lưu vào thư mục gốc.
5. Trong thư mục làm việc, tạo tập tin Desktop.docx để lưu kết quả hiển thị sắp xếp các tập tin theo kích thước tập tin giảm dần.

B. Word (3 điểm)

Từ nội dung cho sẵn, hãy trình bày văn bản có dạng như sau và lưu vào thư mục đang làm việc với tên BaiThiWord.docx

Khu du lịch Tam Cốc - Bích Động

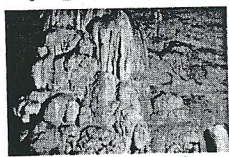


Tam Cốc - Bích Động là một quần thể du lịch thắng cảnh vô cùng nổi tiếng và hấp dẫn mà du khách biết đến như: du lịch sinh thái, du lịch danh lam thắng cảnh, văn hoá, lịch sử, lễ hội, tâm linh... Khu du lịch Tam Cốc - Bích Động cách thủ đô Hà Nội 100 km về phía Nam, thuộc địa phận xã Ninh Hải, huyện Hoa Lư, tỉnh Ninh Bình. Nơi đây vẫn giữ được nét nguyên sơ thiên tạo, với nét đẹp của đồng quê còn nguyên sơ mộc mạc và dân dã, với nhiều hang động mây nước hoà quyện đưa con người chìm đắm vào thiên nhiên cùng với những di tích lịch sử, văn hoá nổi tiếng trong và ngoài nước như: Đền Thái Vi, chùa Bích Động, hang động Tam Cốc, Động Tiên, chùa Linh Cốc...

Không những là một quần thể du lịch nổi tiếng mà khu du lịch Tam Cốc - Bích Động còn là một trong 20 khu du lịch chuyên đề Quốc gia được chính phủ đầu tư xây dựng, nâng cấp cơ sở hạ tầng. Tam Cốc - Bích Động đã và đang là khu du lịch xanh, sạch, đẹp, là điểm đến an toàn cho mọi du khách. Đến với khu du lịch Tam Cốc - Bích Động là đến với quần thể danh lam nổi tiếng của Ninh Bình, cái đẹp của thiên nhiên và cái đẹp tâm linh sẽ là nguồn cảm hứng vô bờ để hưởng thụ những niềm vui bất tận nơi đây. Khu du lịch Tam Cốc - Bích Động là niềm tự hào của nhân dân Ninh Bình nói riêng và của nhân dân Việt Nam nói chung.

Điểm Tham quan

Động Tiên



Động Tiên là sự lắng đọng của thời gian, sự miệt mài tỉ mỉ, trau chuốt của tạo hoá đã vẽ lên một bức tranh trác tuyệt, mỗi đường nét hình khối đều thể hiện những chủ đề, tư tưởng riêng, mang đậm cốt cách tâm hồn người Việt Nam hướng tới chân, thiện, mỹ.

.....[Xem tiếp >>](#)

Bích Động



Nằm trong quần thể khu Du lịch Tam Cốc - Bích Động, thuộc địa phận xã Ninh Hải, huyện Hoa Lư, tỉnh Ninh Bình. Đẹp, cổ kính với lối kiến trúc độc đáo, chùa và động đan xen, Bích Động được mệnh danh là "Nam thiên đệ nhị động" (Động đẹp thứ nhì trời Nam sau động Hương Tích (Hà Tây, Hà Nội)).

.....[Xem tiếp >>](#)

Vườn chim Thung Nham



Vườn Chim thuộc thôn Đạm Khê, xã Ninh Hải, huyện Hoa Lư, cách chùa Bích Động khoảng 2 km đường bộ. Đây là một điểm du lịch hấp dẫn và kỳ thú mà du khách đã một lần đến hẳn sẽ khó quên...

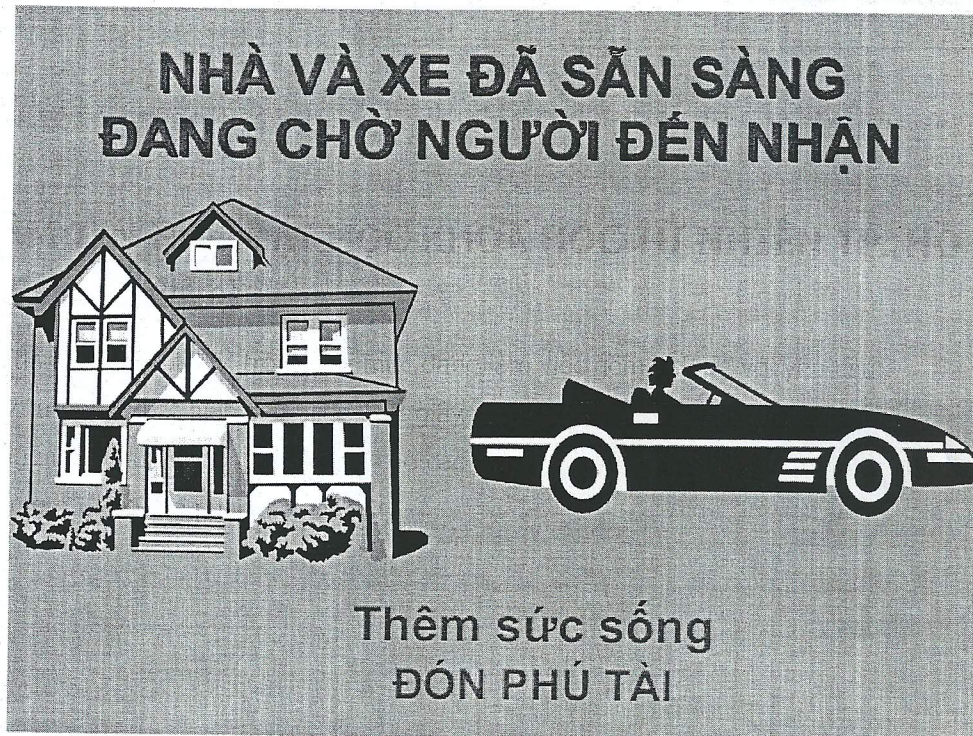
.....[Xem tiếp >>](#)

C. PowerPoint (1 điểm)

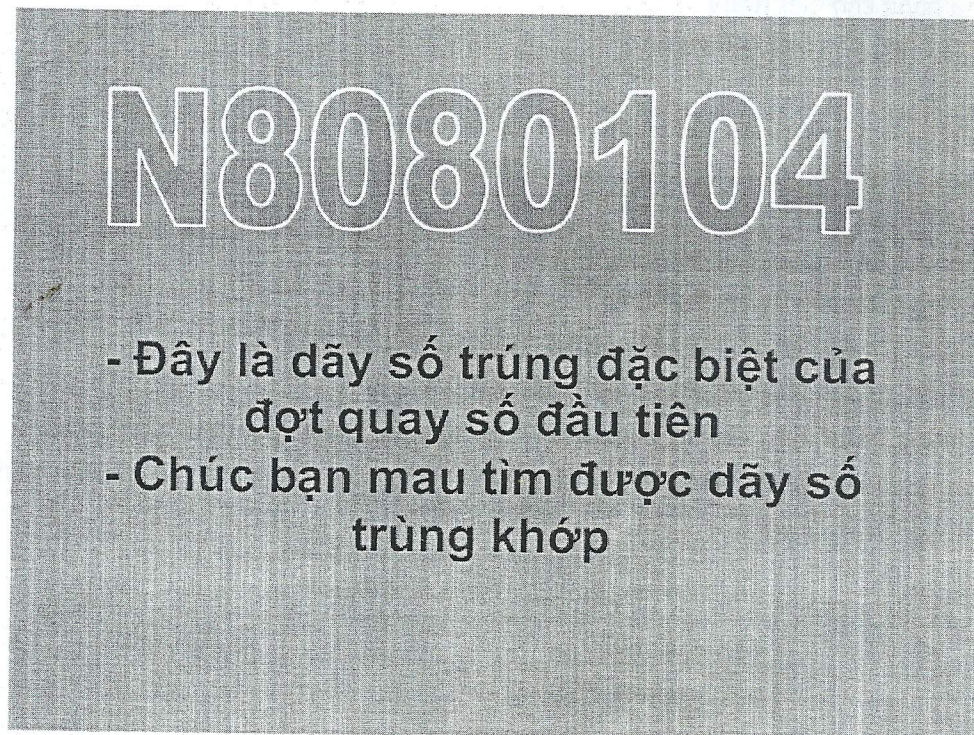
Thiết kế tập tin BAITHIPP.PPTX trong thư mục đang làm việc gồm 2 Slide với yêu cầu:

- Slide 2 tự động xuất hiện sau Slide 1: 3 giây
- Tạo hiệu ứng chuyển động tùy chọn cho các đối tượng trên từng Slide.
- Hiệu ứng ở mỗi Slide phải khác nhau.

Slide 1



Slide 2



TRUNG TÂM TIN HỌC ĐẠI HỌC KHOA HỌC TỰ NHIÊN TP. HỒ CHÍ MINH

D. Excel (4 điểm)

Trình bày bảng tính, hãy lập công thức tính cho các ô có dấu ? và lưu bảng tính với tên BaiThiExcel.xlsx vào thư mục đang làm việc.

Hóa đơn bán hàng 2015

Mã hàng	Tên hàng và Loại	Đơn vị tính	Ngày bán	Số lượng	Đơn giá	Thành tiền
VTA0104				120		
VTB0304				25		
BNA0405				43		
BNA1304				82		
CPA1505				160		
CPB2303				80		
VTB1404				63		
BNA1304				28		

BẢNG A

2 ký tự đầu	Tên hàng	Loại	
		A	B
VT	Tập vĩnh tiến	45,000	38,000
BN	Bút bi bền ghé	18,000	10,000
CP	Com-pa	35,000	25,000

Mô tả:

- 2 ký tự đầu của Mã hàng cho biết **Tên hàng hóa**.
- ký tự thứ 3 của Mã hàng cho biết **Loại hàng hóa**.
- 2 ký tự 4,5 của mã hàng cho biết **ngày**
- 2 ký tự cuối của mã hàng cho biết **tháng**

Yêu cầu:

- Tên hàng và loại: Dựa vào 2 ký tự đầu và ký tự cuối của Mã hàng
Ví dụ: Mã hàng là VTA thì tên là Tập Vĩnh Tiến Loại A (tham khảo Bảng A).
- Đơn vị tính:
+ Tập Vĩnh Tiến có Đơn vị tính là "Cọc 20 quyển"
+ Bút bi Bền Nghé và Com-pa có Đơn vị tính là "Lỗ"
- Ngày bán: dựa vào mô tả để lấy giá trị và thể hiện theo dạng dd-mm-yyyy
- Đơn giá: dựa vào 2 ký tự đầu của mã hàng và tra theo Bảng A
- Thành tiền = Số lượng * Đơn giá. Nếu Số lượng vượt trên 100, thì Thành tiền được giảm 3%
- Sắp xếp Bảng Hóa Đơn Bán Hàng theo Ngày bán tăng dần. nếu trùng thì sắp theo Thành tiền giảm dần
- Lập BẢNG THỐNG KÊ theo BẢNG 3.

Tên hàng	Tổng thành tiền
Tập Vĩnh tiến	?
Bút bi Bền Nghé	?

- Cho biết tổng số lượng trong tháng 4.

Kết quả thi sẽ được công bố vào ngày **24/06/2016**. Thời hạn nhận đơn phúc khảo từ ngày **24/06/2016** đến hết ngày **26/06/2016**. Xem điểm thi tại địa chỉ: <http://www.t3h.vn>