

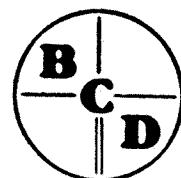
FD. 1 1/2" IRON PIPE
(REF. 1) UNTAGGED
ATTACHED TAG
L.S. 3733

FD. 3/4" RDWD. POST
AS SET ON VOL. 12 O.R.
PG. 4, M.C.R.

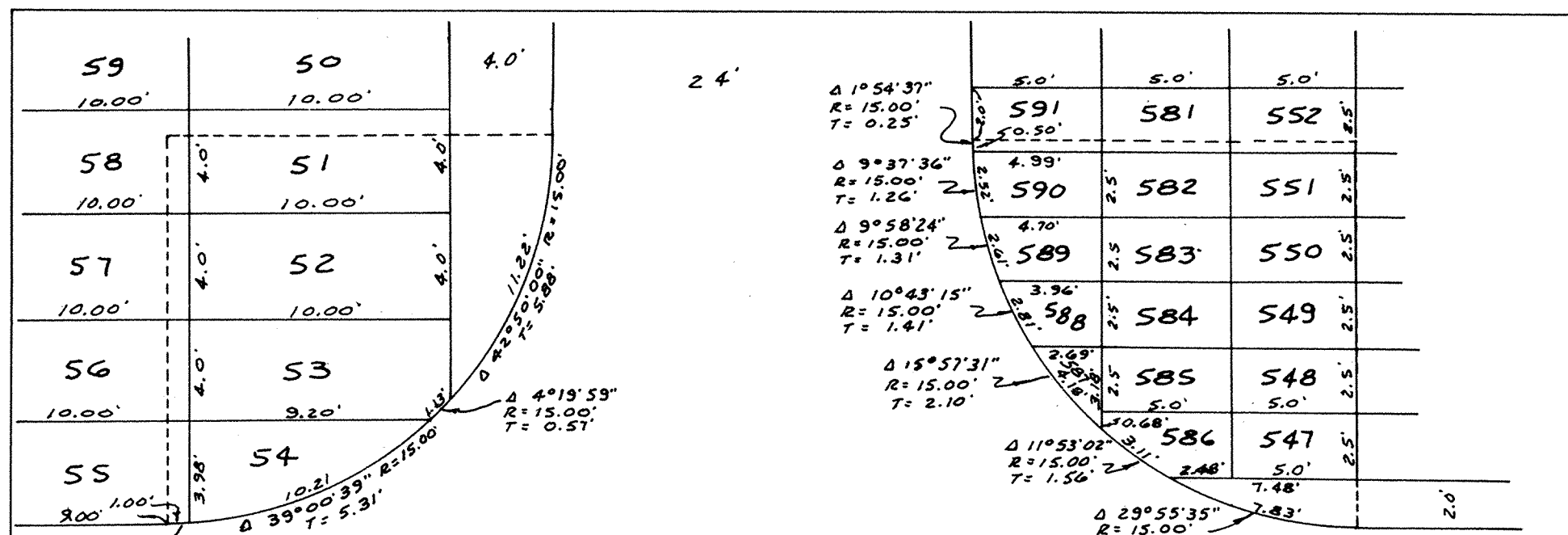
537	536	430	429	323	322	216	215	108	107	1
538	535	431	428	324	321	217	214	109	106	2
539	534	432	421	325	320	218	212	110	105	3
540	533	433	426	326	319	219	211	111	104	4
541	532	434	425	327	318	220	210	112	103	5
542	531	435	424	328	317	221	209	114	102	6
543	530	436	423	329	316	222	208	115	101	7
544	529	437	422	330	315	223	207	116	100	8
545	528	438	421	331	314	224	206	117	99	9
546	527	439	420	332	312	225	205	118	98	10
547	526	440	419	333	311	226	204	119	97	11
548	525	441	418	334	310	227	203	120	96	12
549	524	442	417	335	309	228	202	121	95	14
550	523	443	416	336	308	229	201	122	94	15
551	522	444	415	337	307	230	200	123	93	16
552	521	445	414	338	306	231	199	124	92	17
553	520	446	412	339	305	232	198	125	91	18
554	519	447	411	340	304	233	197	126	90	19
555	518	448	410	341	303	234	196	127	89	20
556	517	449	409	342	302	235	195	128	88	21
557	516	450	408	343	301	236	194	129	87	22
558	515	451	407	344	300	237	193	130	86	23
559	514	452	406	345	299	238	192	131	85	24
560	512	453	405	346	298	239	191	132	84	25
561	511	454	404	347	297	240	190	133	83	26
562	510	455	403	348	296	241	189	134	82	27
563	509	456	402	349	295	242	188	135	81	28
564	508	457	401	350	294	243	187	136	80	29
565	507	458	400	351	293	244	186	137	79	30
566	506	459	399	352	292	245	185	138	78	31
567	505	460	398	353	291	246	184	139	77	32
568	504	461	397	354	290	247	183	140	76	33
569	503	462	396	355	289	248	182	141	75	34
570	502	463	395	356	288	249	181	142	74	35
571	501	464	394	357	287	250	180	143	73	36
572	500	465	393	358	286	251	179	144	72	37
573	499	466	392	359	285	252	178	145	71	38
574	498	467	391	360	284	253	177	146	70	39
575	497	468	390	361	283	254	176	147	69	40
576	496	469	389	362	282	255	175	148	68	41
577	495	470	388	363	281	256	174	149	67	42
578	494	471	387	364	280	257	173	150	66	43
579	493	472	386	365	279	258	172	151	65	44
580	492	473	385	366	278	259	171	152	64	45
581	491	474	384	367	277	260	170	153	63	46
582	490	475	383	368	276	261	169	154	62	47
583	489	476	382	369	275	262	168	155	61	48
584	488	477	381	370	274	263	167	156	60	49
585	487	478	380	371	273	264	166	157	59	50
586	486	479	379	372	272	265	165	158	58	51
587	485	480	378	373	271	266	164	159	57	52
588	484	481	377	374	270	267	163	160	56	53
589	483	482	376	375	269	268	162	161	55	54

N. 89° 58' W. 103.00'
SEE NOTE FOR PLOT SIZES

32
SEE SHEET 3



Bedesen-Cardoza-Davis, Inc.
CIVIL ENGINEERING
LAND SURVEYING
MERCED, CALIFORNIA 95341



FD. 3/4" IRON PIPE
(REF. 1) ATTACHED TAG
L.S. 3733

601	561	562	521	522	481	482	441	442	401	402	361	362	321	322	281	282	241	242	201	202	161	162	121	122	81	82	41	42	1
602	560	563	520	523	480	483	440	443	400	403	360	363	320	323	280	283	240	243	200	203	160	163	120	123	80	83	40	43	2
603	559	564	519	524	479	484	439	444	399	404	359	364	319	324	279	284	239	244	199	204	159	164	119	124	79	84	39	44	3
604	558	565	518	525	478	485	438	445	398	405	358	365	318	325	278	285	238	245	198	205	158	165	118	125	78	85	38	45	4
605	557	566	517	526	477	486	437	446	397	406	357	366	317	326	277	286	237	246	197	206	157	166	117	126	77	86	37	46	5
606	556	567	516	527	476	487	436	447	396	407	356	367	316	327	276	287	236	247	196	207	156	167	116	127	76	87	36	47	6
607	555	568	515	528	475	488	435	448	395	408	355	368	315	328	275	288	235	248	195	208	155	168	115	128	75	88	35	48	7
608	554	569	514	529	474	489	434	449	394	409	354	369	314	329	274	289	234	249	194	209	154	169	114	129	74	89	34	49	8
609	553	570	513	530	473	490	433	450	393	410	353	370	313	330	273	290	233	250	193	210	153	170	113	130	73	90	33	50	9
610	552	571	512	531	472	491	432	451	392	411	352	371	312	331	272	291	232	251	192	211	152	171	112	131	72	91	32	51	10
611	551	572	511	532	471	492	431	452	391	412	351	372	311	332	271	292	231	252	191	212	151	172	111	132	71	92	31	52	11
612	550	573	510	533	470	493	430	453	390	413	350	373	310	333	270	293	230	253	190	213	150	173	110	133	70	93	30	53	12
613	549	574	509	534	469	494	429	454	389	414	349	374	309	334	269	294	229	254	189	214	149	174	109	134	69	94	29	54	13
614	548	575	508	535	468	495	428	455	388	415	348	375	308	335	268	295	228	255	188	215	148	175	108	135	68	95	28	55	14
615	547	576	507	536	467	496	427	456	387	416	347	376	307	336	267	296	227	256	187	216	147	176	107	136	67	96	27	56	15
616	546	577	506	537	466	497	426	457	386	417	346	377	306	337	266	297	226	257	186	217	146	177	106	137	66	97	26	57	16
617	545	578	505	538	465	498	425	458	385	418	345	378	305	338	265	298	225	258	185	218	145	178	105	138	65	98	25	58	17
618	544	579	504	539	464	499	424	459	384	419	344	379	304	339	264	299	224	259	184	219	144	179	104	139	64	99	24	59	18
619	543	580	503	540	463	500	423	460	383	420	343	380	303	340	263	300	223	260	183	220	143	180	103	140	63	100	23	60	19
620	542	581	502	541	462	501	422	461	382	421	342	381	302	341	262	301	222	261	182	221	142	181	102	141	62	101	22	61	20
621	541	582	501	542	461	502	421	462	381	422	341	382	301	342	261	302	221	262	181	222	141	182	101	142	61	102	21	62	21

N. 89° 58' W. 174.00'
SEE NOTE FOR PLOT SIZES

33
SEE SHEET 3

NOTE:
PLOTS IN BLOCK 30-B ARE 2.5' x 5.1' PLOTS
IN BLOCK 31 ARE 4' x 10'
EXCEPT THOSE PLOTS IN CURVE OF EACH
BLOCK (SEE DETAIL)

MAP OF WINTON CEMETERY RESUBDIVISION N°4

BEING A RESUBDIVISION OF A PORTION
OF LOT 148 ACCORDING TO MAP ENTITLED
"MAP OF MERCED COLONY NUMBER II"
FILED IN VOL. 5, O.R. PG. 7, M.C.R.
SECTION 26, T.6S., R.12E., M.D.B.&M.
MERCED COUNTY CALIFORNIA
SCALE: AS SHOWN
OCTOBER 1983

SHEET 2 OF 4 SHEETS
VOL. 29 PG. 12